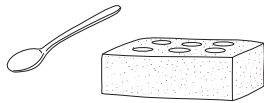


INFO RINGKAS

Keadaan Jirim

Pepejal

- Mempunyai jisim
- Memenuhi ruang
- Mempunyai isi padu tetap
- Mempunyai bentuk tetap



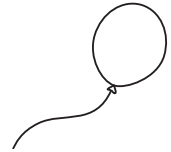
Cecair

- Mempunyai jisim
- Memenuhi ruang
- Mempunyai isi padu tetap
- Tidak mempunyai bentuk tetap

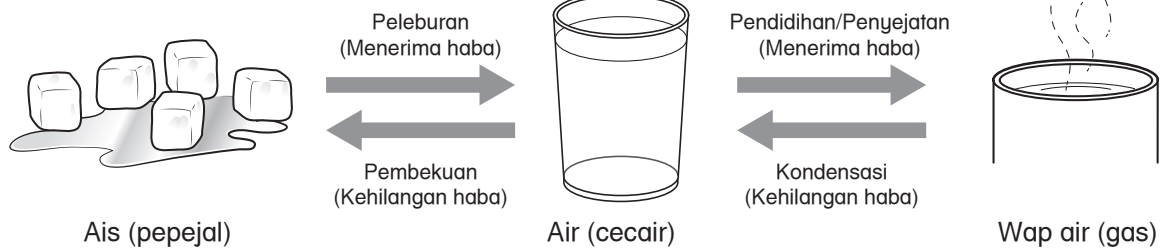


Gas

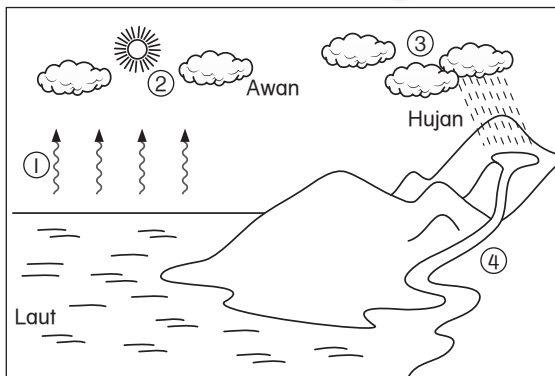
- Mempunyai jisim
- Memenuhi ruang
- Tidak mempunyai isi padu tetap
- Tidak mempunyai bentuk tetap
- Boleh dimampatkan



Perubahan Keadaan Jirim



Kitaran Air Semula Jadi



- 1 Air tersejat dari permukaan Bumi seperti tanah, sungai dan lautan menjadi wap air.
- 2 Wap air yang terkumpul dan menyejuk akan terkondensasi menjadi titisan air dan membentuk awan.
- 3 Apabila awan naik lebih tinggi di langit, udara yang sejuk menyebabkan titisan air bergabung menjadi lebih besar dan berat yang kemudian jatuh ke permukaan Bumi sebagai hujan.
- 4 Air hujan menyerap ke permukaan Bumi dan mengalir semula ke lautan dan sungai.